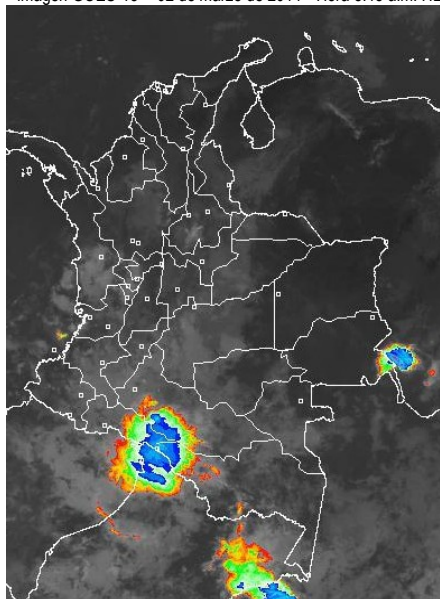


CONDICIONES HIDROMETEOROLÓGICAS ACTUALES

En las últimas 12 horas ha tendido a mejorar el estado del tiempo en la mayor parte del país, excepto en sectores de las regiones Andina, Pacífica y Amazónica donde han prevalecido las nubes densas, acompañadas de precipitaciones ligeras y dispersas. Aunque el pronóstico del tiempo anticipa una disminución de las lluvias durante los próximos días, lo mejor es estar preparados en zonas de alta pendiente o de ladera ante la posibilidad de deslizamientos de tierra y crecientes súbitas.

IMÁGEN SATELITAL

Imagen GOES-13 * 02 de marzo de 2014 * Hora 8:45 a.m. HLC



LO MÁS DESTACADO

ALERTA ROJA. PARA TOMAR ACCIÓN **ALERTA NARANJA. PARA PREPARARSE** **ALERTA AMARILLA. PARA INFORMARSE**

LLUVIAS	Aunque en la mayor parte del territorio nacional se observó una disminución de las lluvias, estas prevalecieron en el Eje cafetero, Región Pacífica y Piedemonte Amazónico. El mayor volumen de precipitación se registró en el municipio de Armenia (Quindío) con 58.4 mm.
ALERTA ROJA	<ul style="list-style-type: none"> Por incendios de la cobertura vegetal en algunas zonas de bosques, cultivos y pastos localizadas en la región Caribe.
ALERTA NARANJA	<ul style="list-style-type: none"> Por deslizamientos de tierra en áreas inestables y de alta pendiente localizadas en los departamentos de: Antioquia, Caldas, Cauca y Putumayo. Por crecientes súbitas en los ríos Atrato y Palo.
ALERTA AMARILLA	<ul style="list-style-type: none"> Como resultado del incremento de las lluvias en amplios sectores de la región Andina, se presentan moderados incrementos de los ríos Cauca y Magdalena, y de sus principales afluentes. Por crecientes súbitas en el Alto Magdalena y en los ríos Anchicayá, Suaza, Ariari, Humea, Putumayo y sus afluentes. Por incremento de nivel en los ríos Cauca (Yotoco) y Bogotá (Girardot).
OTROS	Durante el mes de marzo, conforme con la climatología, tenderá a acentuarse la primera temporada lluviosa del año en el territorio nacional, condición normal para la época. El IDEAM recomienda desde ya tomar las medidas preventivas en zonas de ladera o alta pendiente ante la posibilidad de deslizamientos de tierra o crecientes súbitas.



Consulte todos los días el pronóstico del tiempo y las alertas hidrometeorológicas vigentes del IDEAM, en un formato de calidad. Alrededor de las 7:30 a. m. está a disposición del público en www.ideam.gov.co. Se puede ver también en dispositivos móviles. [AQUÍ](#)

PRONÓSTICO CONDICIONES METEOROLÓGICAS ESPECIALES

ÁREA DEL VOLCÁN CERRO MACHÍN

Cielo entre parcialmente nublado y nublado con lluvias de variada intensidad por la tarde y noche. **EL SERVICIO GEOLOGICO COLOMBIANO** lo reporta en **NIVEL AMARILLO (III): CAMBIOS EN EL COMPORTAMIENTO DE LA ACTIVIDAD VOLCANICA. 4.80 -75.62**

ELEVACIÓN (pies)	DIRECCIÓN	VELOCIDAD	
		NUDOS	Km/h
10,000	NORTE	5	9
18,000	NOROESTE	5	9
24,000	VARIABLE	5	9
30,000	SUROESTE	10 - 15	18 - 28

ÁREA DEL VOLCÁN NEVADO DEL HUILA

En el área se prevén nubes densas durante la jornada con precipitaciones ligeras e intermitentes. **EL SERVICIO GEOLOGICO COLOMBIANO** lo reporta en **NIVEL AMARILLO (III): CAMBIOS EN EL COMPORTAMIENTO DE LA ACTIVIDAD VOLCANICA. 2.92 -76.05**

ELEVACIÓN (pies)	DIRECCIÓN	VELOCIDAD	
		NUDOS	Km/h
10,000	NOROESTE	5	9
18,000	OESTE	5	9
24,000	VARIABLE	5	9
30,000	VARIABLE	5	9

ÁREA DEL VOLCÁN GALERAS

Se pronostican condiciones nubosas con lluvias ligeras y dispersas a diferentes horas. **EL SERVICIO GEOLOGICO COLOMBIANO** lo reporta en **NIVEL AMARILLO (III): CAMBIOS EN EL COMPORTAMIENTO DE LA ACTIVIDAD VOLCANICA. 1.55 -77.37**

ELEVACIÓN (pies)	DIRECCIÓN	VELOCIDAD	
		NUDOS	Km/h
10,000	NOROESTE	5	9
18,000	NOROESTE	5	9
24,000	VARIABLE	5	9
30,000	NOROESTE	5	9

ÁREA DEL VOLCÁN NEVADO DEL RUIZ

En la zona son estimadas precipitaciones entre ligeras a moderadas por la tarde y noche. **EL SERVICIO GEOLOGICO COLOMBIANO** lo reporta en **NIVEL AMARILLO (III): CAMBIOS EN EL COMPORTAMIENTO DE LA ACTIVIDAD VOLCANICA. 4.89 -75.32**

ELEVACIÓN (pies)	DIRECCIÓN	VELOCIDAD	
		NUDOS	Km/h
10,000	NORTE	5	9
18,000	NOROESTE	5	9
24,000	NOROESTE	5 - 10	9 - 18
30,000	OESTE	10 - 15	18 - 28

PRECIPITACIONES

A continuación se relacionan los municipios donde en las últimas 24 horas se registraron precipitaciones iguales o superiores a **30.0 mm**:

DEPARTAMENTO	MUNICIPIO
CESAR	Astrea (41.0)
CHOCÓ	Quibdó (40.9)
CUNDINAMARCA	Bogotá D. C. (31.5).
MAGDALENA	Fundación (60.0).
QUINDÍO	Armenia (58.4).
SANTANDER	Guadalupe (43.1)

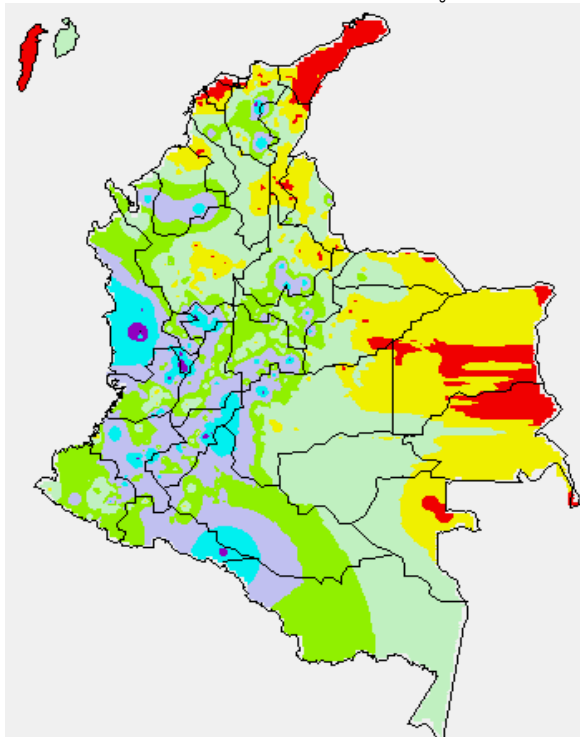
TEMPERATURAS MÁXIMAS

A continuación se relacionan los municipios donde en las últimas 24 horas se registraron temperaturas iguales o superiores a **35.0°C**:

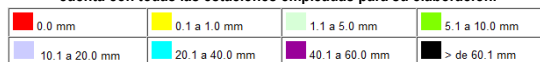
DEPARTAMENTO	MUNICIPIO
CESAR	Valledupar (37.8) y Codazzi (37.2).
MAGDALENA	Zona bananera (35.0)
VICHADA	Puerto Carreño (36.4).

MAPA DE PRECIPITACIÓN DIARIA

Desde las 7:00 a.m. del sábado 01 de marzo hasta las 7:00 a.m. del domingo 02 de marzo del 2014.

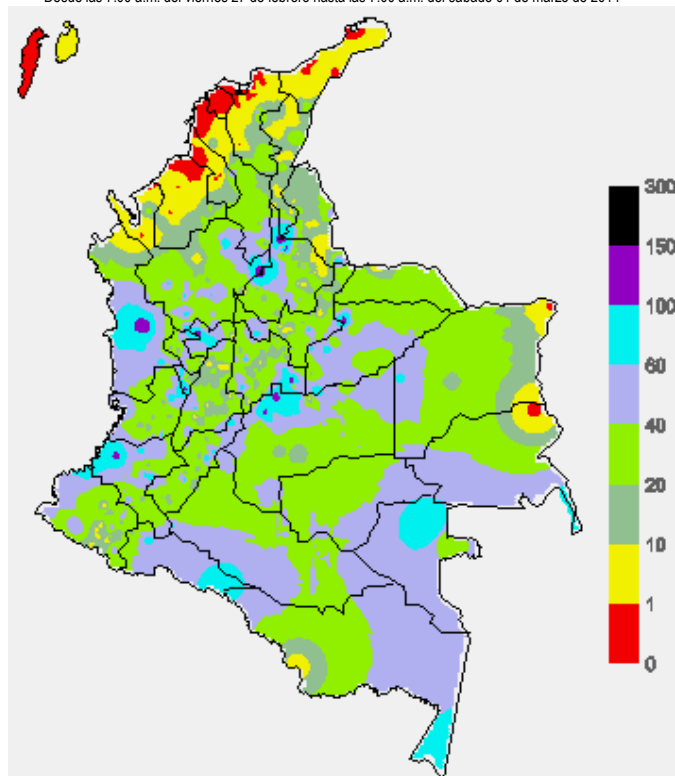


Debido a problemas técnicos con la recepción de datos, el mapa presentado es preliminar ya que no cuenta con todas las estaciones empleadas para su elaboración.



MAPA DE PRECIPITACIÓN ACUMULADA DE LOS ÚLTIMOS 3 DÍAS

Desde las 7:00 a.m. del viernes 27 de febrero hasta las 7:00 a.m. del sábado 01 de marzo de 2014



ESTADO DE LOS EMBALSES

Debido a problemas técnicos con la recepción de datos por parte de XM, no se presenta la información correspondiente al volumen útil diario (%).

PRONÓSTICO METEOROLÓGICO (domingo 02 y lunes 03 de marzo de 2014)

REGIÓN	PRONÓSTICO
SABANA DE BOGOTÁ	<p>DOMINGO: en la mañana, aunque persistirán las condiciones secas, no se descartan lloviznas dispersas en el Oriente del área. Después del mediodía y durante la noche se advierten precipitaciones, acompañadas inclusive de tormentas eléctricas en el Norte, Noroccidente y Nororiente de la Ciudad y de la Sabana. En la noche predominará el tiempo seco con nubosidad variada.</p> <p>LUNES: cielo entre parcialmente cubierto y cubierto con tiempo seco durante la mañana y primeras horas de la tarde, después se pronostican lluvias con actividad eléctrica en el Norte y Noroccidente de la Ciudad y de la Sabana. En horas de la noche persistirán las condiciones secas con nubosidad variable.</p>
ANDINA	<p>DOMINGO: en la mañana predominará el tiempo seco, pero nuboso en la mayor parte de la región, excepto en el valle del río Magdalena donde las condiciones tenderán a ser más soleadas. Después del mediodía y durante la noche se pronostican lluvias con tormentas eléctricas en algunos casos, en zonas del Sur de Antioquia, Santander, eje cafetero, Tolima, Cundinamarca, Boyacá, Huila, Valle del Cauca, Cauca y Nariño, en el resto de la región se prevé tiempo seco.</p> <p>LUNES: en horas de la mañana esperen condiciones secas, salvo en áreas de Antioquia, Santander, Occidente de Boyacá, Risaralda, Caldas, Quindío, Norte del Tolima y Huila donde se pronostican lloviznas dispersas. En la tarde y noche se estiman precipitaciones con actividad eléctrica incluida en el Oriente de Cundinamarca y en zonas de Boyacá, Antioquia, Santander, eje cafetero, Tolima, Huila, Valle del Cauca, Cauca y Nariño, en el resto de la región prevalecerán las condiciones secas.</p>
CARIBE	<p>DOMINGO: en la región se prevén condiciones secas con poca nubosidad y elevadas temperaturas del aire, salvo en el Sur de Bolívar donde no se descartan lluvias ligeras al finalizar la tarde o por la noche.</p> <p>LUNES: cielo entre despejado y parcialmente cubierto con tiempo seco y altas temperaturas del aire en gran parte de la región, excepto en el Sur de Bolívar y Córdoba y en sectores del Urabá donde se esperan precipitaciones ligeras durante algunas horas de la tarde y noche.</p>
ARCHIPIÉLAGO DE SAN ANDRÉS, PROVIDENCIA Y SANTA CATALINA	<p>DOMINGO: cielo entre despejado y parcialmente nublado con posibilidad de lloviznas esporádicas al final de la tarde y durante la noche.</p> <p>LUNES: aunque en el área se pronostican condiciones secas con poca nubosidad no se descartan precipitaciones ligeras y ocasionales durante la jornada.</p>
MAR CARIBE	<p>DOMINGO: en la mayor parte del Caribe nacional predominarán las condiciones secas con escasa nubosidad, excepto en el área del archipiélago de San Andrés y Providencia donde no se descartan precipitaciones ocasionales.</p> <p>LUNES: cielo entre despejado y parcialmente cubierto con predominio de tiempo seco en la zona marítima nacional, salvo en el área del archipiélago donde son previsibles lloviznas esporádicas.</p>
PACÍFICA	<p>DOMINGO: a lo largo de la región son previstas lluvias a diferentes horas de la mañana, tarde y noche, inclusive no se descarta actividad eléctrica.</p> <p>LUNES: en el transcurso de la jornada persistirá el tiempo nuboso con precipitaciones y descargas eléctricas en varios sectores de Chocó, Valle del Cauca y Cauca. En Nariño son esperadas precipitaciones después del mediodía y durante la noche.</p>
OCÉANO PACÍFICO	<p>DOMINGO: en el área se esperan nubes densas con lluvias entre ligeras a moderadas, acompañadas en algunos casos de tormentas eléctricas, las precipitaciones más intensas son pronosticadas en horas de la tarde y noche enfrente del litoral central y Sur.</p> <p>LUNES: en gran parte del Pacífico nacional, especialmente en proximidades al litoral, se esperan precipitaciones con tormentas eléctricas temprano en la mañana, al finalizar la tarde y durante algunas horas de la noche.</p>
INSULAR PACÍFICO	<p>DOMINGO: en Gorgona se espera abundante nubosidad con precipitaciones a diferentes horas. En Malpelo no se descartan lloviznas después del mediodía y durante la noche.</p> <p>LUNES: en Malpelo se prevé tiempo seco con nubosidad variable. En Gorgona por el contrario persistirá el tiempo lluvioso a lo largo de la jornada, con probabilidad de actividad eléctrica.</p>
ORINOQUIA	<p>DOMINGO: en la mayor parte de la región se pronostica tiempo seco con cielo entre despejado y parcialmente cubierto, salvo en algunos sectores del piedemonte llanero, a la altura de Arauca, Casanare y Meta donde son previstas lluvias ligeras e intermitentes durante la jornada.</p> <p>LUNES: cielo entre despejado y parcialmente cubierto con condiciones secas y posibilidad de elevadas temperaturas del aire, salvo en algunas zonas del piedemonte de Meta donde se esperan precipitaciones dispersas temprano en la mañana, al final de la tarde y durante algunas horas de la noche. En el Occidente de Arauca y en el Sur de Vichada se prevén lluvias de variada intensidad al atardecer y durante la noche, luego de un comienzo seco.</p>
AMAZONIA	<p>DOMINGO: cielo entre parcialmente nublado y nublado con precipitaciones de variada intensidad y descargas eléctricas temprano en la mañana, al final de la tarde y durante algunas horas de la noche en amplios sectores de Amazonas, Vaupés, Caquetá y Putumayo. En áreas de Guainía y Guaviare son previstas lluvias al final de la tarde y durante la noche.</p> <p>LUNES: en la mayor parte de la región predominará el tiempo nuboso, con lluvias entre ligeras a fuertes, acompañadas en algunos casos de descargas eléctricas. Las precipitaciones más intensas se advierten por la tarde y noche, en el piedemonte amazónico y en áreas de Guainía, Vaupés y Amazonas.</p>

ALERTAS VIGENTES Y PRODUCTOS ADICIONALES

Para mayor información sobre el pronóstico del estado del tiempo, informes técnicos diarios, comunicados especiales, mapas diarios de temperaturas máximas y mínimas e información diaria de precipitación se sugiere consultar los siguientes enlaces:

- [MAPA DIARIO DE TEMPERATURA MÁXIMA.](#)
- [MAPA DIARIO DE TEMPERATURA MÍNIMA](#)
- [INFORMACIÓN DIARIA DE PRECIPITACIÓN Y TEMPERATURA DE LOS PRINCIPALES AEROPUERTOS DEL PAÍS.](#)
- [MOSAICO MAPAS DE PRECIPITACIÓN DIARIA EN MILÍMETROS](#)

REGIÓN CARIBE

ALERTA ROJA: INCENDIOS DE LA COBERTURA VEGETAL

Se mantiene ésta alerta debido a la amenaza alta de ocurrencia de incendios de la cobertura vegetal en zonas de bosques, cultivos y pastos, localizados en los siguientes municipios y sectores aledaños:

DEPARTAMENTO	MUNICIPIOS
ATLÁNTICO	Barranquilla, Campo de La Cruz, Candelaria, Galapa, Malambo, Manatí, Ponedera, Puerto Colombia, Sabanalarga, Santa Lucía, Soledad y Suán.
BOLÍVAR	Arjona, Calamar, Cartagena de Indias, Córdoba, El Carmen de Bolívar, Mahates, María La Baja, San Jacinto, San Juan Nepomuceno, Santa Rosa, Turbaco, Turbaná y Zambrano.
CESAR	Agustín Codazzi, Astrea, Chiriguáná, El Copey, La Paz, San Diego y Valledupar.
CÓRDOBA	Buenavista, Canalete, Cereté, Chima, Chinú, Ciénaga de Oro, Cotorra, Loricá, Los Córdoba, Momil, Montelíbano, Montería, Moñitos, Planeta Rica, Pueblo Nuevo, Puerto Escondido, Purísima, Sahagún, San Andrés de Sotavento, San Antero, San Bernardo del Viento, San Carlos, San Pelayo, Tierralta y Valencia.
LA GUAJIRA	Albania, Dibulla, Hato Nuevo, Maicao, Manaure, Riohacha, San Juan del Cesar y Uribia.
MAGDALENA	Algarrobo, Aracataca, Ariguani (El Difícil), Cerro de San Antonio, Chivolo, Ciénaga, El Piñón, El Retén, Fundación, Nueva Granada, Pivijay, Plato, Pueblo Viejo, Remolino, Sabanas de San Ángel, Santa Marta, Sitionuevo, Tenerife, Zona Bananera.
SUCRE	Caimito, Chalán, Colosó, Corozal, Coveñas, El Roble, Galeras, La Unión, Los Palmitos, Morroa, Ovejas, Palmito, Sampedo, San Benito Abad, San Juan de Betulia (Betulia), San Marcos, San Onofre, San Pedro, Sincé, Sincelajo, Sucre, Tolú, Toluvié.

Se recomienda especial atención en los Parques Nacionales Naturales Sierra Nevada de Santa Marta, Macuira, el Santuario de Flora y Fauna Ciénaga Grande de Santa Marta y Via Parque Isla de Salamanca.

ALERTA NARANJA: INCENDIOS DE LA COBERTURA VEGETAL

Debido al incremento de la temperatura en la región, se evidencia amenaza moderada de ocurrencia de incendios de la cobertura vegetal en zonas de bosques, cultivos y pastos, localizados en los siguientes municipios y sectores aledaños:

DEPARTAMENTO	MUNICIPIOS
BOLÍVAR	Achí, El Guamo, Magangué, San Estanislao, San Jacinto del Cauca y Soplaviento.
CESAR	Manaure Balcón del Cesar.
CÓRDOBA	Ayapel, La apartada y Puerto Libertador.
LA GUAJIRA	Barrancas, Distracción, El Molino, Fonseca, La Jagua del Pilar, Urumita y Villanueva.
MAGDALENA	Salamina, Santa Ana, Santa Bárbara de Pinto y Zapayán.
SUCRE	Buenavista, Guaranda y Majagual.

REGIÓN ANDINA

ALERTA ROJA: INCENDIOS DE LA COBERTURA VEGETAL

Se mantiene ésta alerta debido a la amenaza alta de ocurrencia de incendios de la cobertura vegetal en zonas de bosques, cultivos y pastos, localizados en los siguientes municipios y sectores aledaños:

DEPARTAMENTO	MUNICIPIOS
ANTIOQUIA	Apartadó, Arboletes, Carepa, Necoclí, San Juan de Urabá y San Pedro de Urabá, Turbo.
BOYACÁ	Tunja.
HUILA	Tarqui.

Se recomienda especial atención en los Parques Nacionales Naturales Chingaza, el Santuario de Flora y Fauna Iguaque, Sumapaz, Las Hermosas y Paramillo.

ALERTA NARANJA: INCENDIOS DE LA COBERTURA VEGETAL

Debido al incremento de la temperatura en la región, se evidencia amenaza moderada de ocurrencia de incendios de la cobertura vegetal en zonas de bosques, cultivos y pastos, localizados en los siguientes municipios y sectores aledaños:

DEPARTAMENTO	MUNICIPIOS
ANTIOQUIA	Caucasia y Nechí.
BOYACÁ	Labranzagrande, Paya, Somondoco.
CUNDINAMARCA	Soacha.
NORTE DE SANTANDER	La Playa y Ocaña.

Se recomienda especial atención en los Parques Nacionales Naturales el Cocuy, Chingaza, Sumapaz, Las Hermosas y Paramillo.

ALERTA NARANJA: DESLIZAMIENTOS DE TIERRA

Se mantiene ésta alerta debido a la amenaza alta por deslizamientos de tierra en áreas inestables en los departamentos:

DEPARTAMENTO	MUNICIPIOS
ANTIOQUIA	Abriaquí, Alejandría, Concepción, Nariño, Zaragoza y Santo Domingo.
BOYACÁ	La Victoria, Maripí, Muzo y Quípama.
CALDAS	Aguadas, Marquetalia, Norcasia, Pácora, Pensilvania, Samaná y Victoria.
CUNDINAMARCA	Gachalá, Gama, Ubalá, San Antonio del Tequendama y El Colegio.
NORTE DE SANTANDER	Chitagá y Toledo.

ALERTA NARANJA: POR CRECIENTES SUBITAS EN EL RIO PALO

Consecuencia de las lluvias ocurridas el día de ayer, actualmente se presenta un incremento súbito en el nivel del río Palo con valores muy altos, por tanto el IDEAM hace el llamado para que autoridades locales y pobladores ribereños especialmente del municipio de Puerto Tejada tomen las medidas necesarias ante dicho incremento.

ALERTA AMARILLA: POR INCREMENTO EN EL NIVEL DEL CAUCE PRINCIPAL DEL RIO CAUCA EN EL DEPARTAMENTO DE VALLE

Se espera que durante el día de hoy viaje a lo largo del cauce principal del río Cauca la creciente súbita que se está registrando en el río Palo desde la madrugada (estación Puerto Tejada). Por tanto el IDEAM emite este nivel de alerta para que los pobladores ribereños, especialmente del municipio de Yotoco en el departamento del Valle del Cauca se mantengan muy atentos a este incremento el cual se espera alcance valores dentro de la franja de medios a altos.

ALERTA AMARILLA: POR CRECIENTES SUBITAS

Debido al incremento de las lluvias, desde la madrugada de hoy se presentan incrementos moderados en las siguientes corrientes, descritas por departamentos:

- **Afluentes al embalse de Prado:** Cuinde, Cunday y Negro (todos en el departamento del Tolima).
- **Antioquia:** en los ríos Samaná sur y Nare
- **Cundinamarca:** ríos Apulo, Bogotá y Negro
- **Eje Cafetero:** cuenca media y baja de los ríos La vieja, Otún y Consotá.
- **Santander:** cuenca alta y media de los ríos Carare, Sogamoso, de Oro y Lebrija.
- **Valle del Cauca:** cuencas de los ríos Meléndez y Pance

ALERTA AMARILLA: POR CRECIENTES LENTAS DEL RÍO CAUCA (CUENCA MEDIA).

A la altura del corregimiento de Bolombolo (municipio de Venecia, Antioquia), el río Cauca mantiene la condición de ascenso moderado en los niveles, la cual se prevé continúe en el transcurso del día; el tránsito de la onda de crecida se extenderá para los municipios de La Pintada, Anzá, Sabanalarga, Toledo, Puerto Valdivia, Cáceres, Tarazá y Caucasia, todos en el departamento de Antioquia.

REGIÓN PACÍFICA

ALERTA ROJA: INCENDIOS DE LA COBERTURA VEGETAL

Se mantiene ésta alerta debido a la amenaza alta de ocurrencia de incendios de la cobertura vegetal en zonas de bosques, cultivos y pastos, localizados en los siguientes municipios y sectores aledaños:

DEPARTAMENTO	MUNICIPIOS
CHOCÓ	Acandí.

ALERTA ROJA: DESLIZAMIENTOS DE TIERRA

Se eleva a este nivel de alerta por deslizamientos de tierra áreas inestables localizadas en los departamentos:

DEPARTAMENTO	MUNICIPIOS
CAUCA	El Tambo y López de Micay.

ALERTA NARANJA: INCENDIOS DE LA COBERTURA VEGETAL

Debido al incremento de la temperatura en la región, se evidencia amenaza moderada de ocurrencia de incendios de la cobertura vegetal en zonas de bosques, cultivos y pastos, localizados en los siguientes municipios y sectores aledaños:

DEPARTAMENTO	MUNICIPIOS
CHOCÓ	Ungía.

Se recomienda especial atención en los Parques Nacionales Naturales Sierra de la Macarena, Cordillera de los Picachos, Sierra de la Macarena, Tinigua.

ALERTA NARANJA: DESLIZAMIENTOS DE TIERRA

Se mantiene ésta alerta debido a la amenaza alta por deslizamientos de tierra en áreas inestables en los departamentos:

DEPARTAMENTO	MUNICIPIOS
CAUCA	Guapi, Piamonte y Timbiquí.
NARIÑO	Barbacoas.
VALLE DEL CAUCA	Buenaventura.

ALERTA AMARILLA: POR CRECIENTES SUBITAS EN EL RIO ATRATO

Aunque durante las últimas horas el nivel del río Atrato a la altura de Quibdó ha presentado descenso, se mantiene este nivel de alerta dado que los valores se encuentran altos y los modelos de pronóstico muestran probabilidad de persistencia de las lluvias sobre la cuenca. Por tal razón el IDEAM mantiene la recomendación a la comunidad en general y a los comités de Gestión de Riesgo Local y Regional, mantener atento seguimiento al comportamiento del nivel en el transcurso del día dado que se podría volver a presentar incrementos.

REGIÓN ORINOQUIA

ALERTA ROJA: INCENDIOS DE LA COBERTURA VEGETAL

Se mantiene ésta alerta debido a la amenaza alta de ocurrencia de incendios de la cobertura vegetal en zonas de bosques, cultivos y pastos, localizados en los siguientes municipios y sectores aledaños:

DEPARTAMENTO	MUNICIPIOS
ARAUCA	Tame.

Se recomienda especial atención en los Parques Nacionales Naturales Sierra de la Macarena, Cordillera de los Picachos, Sierra de la Macarena, Tinigua.

ALERTA NARANJA: INCENDIOS DE LA COBERTURA VEGETAL

Debido al incremento de la temperatura en la región, se evidencia amenaza moderada de ocurrencia de incendios de la cobertura vegetal en zonas de bosques, cultivos y pastos, localizados en los siguientes municipios y sectores aledaños:

DEPARTAMENTO	MUNICIPIOS
CASANARE	Aguazul, Hato Corozal, Maní, Monterrey, Nunchía, Orocué, Paz de Ariporo, Pore, Sabanalarga, San Luis de Palenque, Támara, Tauramena, Trinidad, Villanueva y Yopal.
META	Barranca de Upiá, Cabuyaro, Castilla La Nueva, Puerto Gaitán, Puerto Lleras, Puerto López, San Martín y Villavicencio.
VICHADA	La Primavera y Santa Rosalía.

ALERTA NARANJA: DESLIZAMIENTOS DE TIERRA

Se sugiere ésta alerta debido a la amenaza alta por deslizamientos de tierra en áreas inestables en los departamentos:

DEPARTAMENTO	MUNICIPIOS
CASANARE	Támara.
META	Cubarral.

ALERTA AMARILLA: POR CRECIENTES SUBITAS EN LOS RÍOS ARIARI Y HÚMEA

Se mantiene este nivel de alerta ante la probabilidad de persistencia de lluvias para hoy sobre sectores del centro y norte del piedemonte Llanero. Durante los últimos días se han presentado lluvias fuertes que han generado incrementos súbitos en los niveles de los ríos como el Ariari el cual es monitoreado en la estación Puerto Angosturas en el municipio de Cubarral, Meta) y el Húmea, afluentes de la parte alta del río Guaviare y Meta, respectivamente.

REGIÓN AMAZÓNICA

ALERTA NARANJA: INCENDIOS DE LA COBERTURA VEGETAL

Se mantiene ésta alerta debido a la amenaza alta de ocurrencia de incendios de la cobertura vegetal en zonas de bosques, cultivos y pastos, localizados en los siguientes municipios y sectores aledaños:

DEPARTAMENTO	MUNICIPIOS
GUAVIARE	San José del Guaviare.

ALERTA NARANJA: DESLIZAMIENTOS DE TIERRA

Se sugiere ésta alerta debido a la amenaza alta por deslizamientos de tierra en áreas inestables en los departamentos:

DEPARTAMENTO	MUNICIPIOS
PUTUMAYO	Mocoa y Villagarzón.

ALERTA AMARILLA: POR CRECIENTES SUBITAS EN EL RÍO PUTUMAYO Y SUS PRINCIPALES AFLUENTES

Dado que los modelos de pronóstico del tiempo muestran probabilidad de persistencia en las lluvias sobre sectores de la cuenca alta del río Putumayo, se mantiene este nivel de alerta por crecientes súbitas tanto para los afluentes como para el cauce principal de esta parte de la cuenca. El IDEAM mantiene la recomendación a la comunidad en general y a los comités Locales y Regionales estar atentos ante posibles incrementos súbitos en los niveles.

MAR CARIBE

CONDICIONES NORMALES

OCEANO PACÍFICO

ALERTA AMARILLA: PLEAMAR

Durante los próximos hasta el 4 de marzo del presente año se espera una de las pleamares más significativas del mes en el litoral Pacífico nacional, asociado con la marea astronómica, se recomienda a habitantes costeros estar atentos a la evolución del fenómeno.

Omar FRANCO TORRES, Director General
Christian EUSCATEGUI COLLAZOS, Jefe Oficina del Servicio de Pronósticos y Alertas

Profesionales en turno:

Claudia CONTRERAS, Vicente PEÑA, Daniel USECHE, María Inés CUBILLOS y Alberto PARDO.

Internet: <http://www.ideam.gov.co>

Correos electrónicos: servicio@ideam.gov.co, alertasideam@ideam.gov.co

Carrera 10 N° 20 - 30 ** Piso 9, Bogotá, D.C.

Teléfono: 3527160 ext. 1334-1336.

Síganos en: Twitter: @IDEAMColombia; Facebook: www.facebook.com/ideam.instituto
YouTube: Canal de InstitutoIDEAM / <http://www.youtube.com/user/InstitutoIDEAM>

ALERTA ROJA. PARA TOMAR ACCIÓN Advierte a los sistemas de prevención y atención de desastres sobre la amenaza que puede ocasionar un fenómeno con efectos adversos sobre la población, el cual requiere la atención inmediata por parte de la población y de los cuerpos de atención y socorro. Se emite una alerta sólo cuando la identificación de un evento extraordinario indique la probabilidad de amenaza inminente y cuando la gravedad del fenómeno implique la movilización de personas y equipos, interrumpiendo el normal desarrollo de sus actividades cotidianas.

ALERTA NARANJA. PARA PREPARARSE Indica la presencia de un fenómeno. No implica amenaza inmediata y como tanto es catalogado como un mensaje para informarse y prepararse. El aviso implica vigilancia continua ya que las condiciones son propicias para el desarrollo de un fenómeno, sin que se requiera permanecer alerta.

ALERTA AMARILLA. PARA INFORMARSE Es un mensaje oficial por el cual se difunde información. Por lo regular se refiere a eventos observados, reportados o registrados y puede contener algunos elementos de pronóstico a manera de orientación. Por sus características pretéritas y futuras difiere del aviso y de la alerta, y por lo general no está encaminado a alertar sino a informar.

CONDICIONES NORMALES Indica que no existe ninguna clase de alerta para la región o zona mencionada.

°C: grados Celsius; m: metros; mm: milímetros; msnm: metros sobre nivel del mar;

Km/h: kilómetros sobre hora

GOES: Geostationary Operational Environmental Satellites (Satélite Geoestacionario Operacional Ambiental).

GOES-13 es el designado GOES-Este, localizado en 75° W sobre el ecuador geográfico.

HLC: hora local colombiana

PNN: Parque Nacional Natural; SFF: Santuario de Fauna y Flora